

Allianz

Pet and Animal Wellbeing



Active is: invertir bien en el sector de las mascotas

Allianz Pet and Animal Wellbeing: invertir en el sector de las mascotas

El fondo Allianz Pet and Animal Wellbeing se centra en empresas del segmento de los animales de compañía.

Para muchas personas, sus mascotas son hoy en día un miembro más de la familia. Ya no se mantienen por una utilidad precisa, sino que son acompañantes de la vida, amigos o compañeros de terapia. Así, no es de extrañar que, en Alemania, un 65% de los dueños de gatos y perros compraran a sus mascotas un regalo de Navidad.¹ Se trata solamente de un ejemplo que subraya la tendencia general: la disposición a gastar más en su bienestar y cuidado.

Detrás se encuentra una serie de megatendencias:

La creciente digitalización y urbanización llevan a las personas a tratar de conectar con la naturaleza, y los factores demográficos favorecen adicionalmente la demanda de animales de compañía. Por ejemplo, las mascotas son tan importantes para las personas mayores como para los millenials. Para aumentar su atractivo para la segunda, las empresas incluso crean incentivos, como permitir perros en la oficina. Los mercados emergentes también se incorporan con fuerza a esta tendencia: con el aumento de sus rentas, las mascotas adquieren más importancia y la demanda crece sensiblemente.

La suma de estas tendencias genera nuevas oportunidades: el nuevo negocio de las mascotas.

3 motivos para invertir

1

Las mascotas, el nuevo sector

El mercado mundial de productos y servicios en torno a las mascotas crece actualmente a un ritmo del 5% anual.² Según concluyen algunos estudios, esta tendencia se mantendrá. En nuestra opinión, se trata de un mercado resistente a la crisis: si un animal de compañía enferma, se cuidará de él lo mejor posible, sea cual sea el clima económico.

2

Concentración en el negocio de las mascotas³

El fondo se centra en empresas que operan exclusivamente en el negocio de las mascotas («pure plays»; sobre todo pequeñas y medianas empresas), pero también invierte en compañías que operan en él como una de sus actividades principales (mayoritariamente grandes empresas).

3

Expertos en inversiones en torno a los animales

Allianz Global Investors tiene una dilatada experiencia en inversiones temáticas. Podemos identificar tendencias de manera temprana mediante nuestra herramienta interna de análisis Grassroots®-Research⁴ y la plataforma de inversión global. Esto permite a los inversores acceder no solamente a proveedores consolidados, sino también a jóvenes empresas innovadoras.

¿Sabía que...

... numerosas megatendencias influyen positivamente en el sector de las mascotas?

- **Demografía:** El mercado global de los animales de compañía generó en 2016 un volumen de negocio de unos 132.000 millones de dólares estadounidenses. Se prevé que para 2025 esta cifra alcance los 203.000 millones²
- **Mercados emergentes:** En China, el negocio de las mascotas registra actualmente un crecimiento del 27%.²
- **Digitalización:** Las ventas por Internet de productos para mascotas aumentan sin cesar. Zooplus5, el mayor vendedor por Internet de Europa, logró en 2017 un crecimiento de su cifra de negocios del 22%. A principios de 2018, Amazon5 lanzó su propia marca de pienso, «Wag», en el mercado estadounidense.²
- **Millenials:** En una encuesta a millenials estadounidenses, un 41% respondieron que el dinero no era un factor relevante si su mascota si no estaba bien.²
- **Avances médicos/cuidados sanitarios:** El gasto mundial en cuidados veterinarios crece a una tasa anual del 8%.²

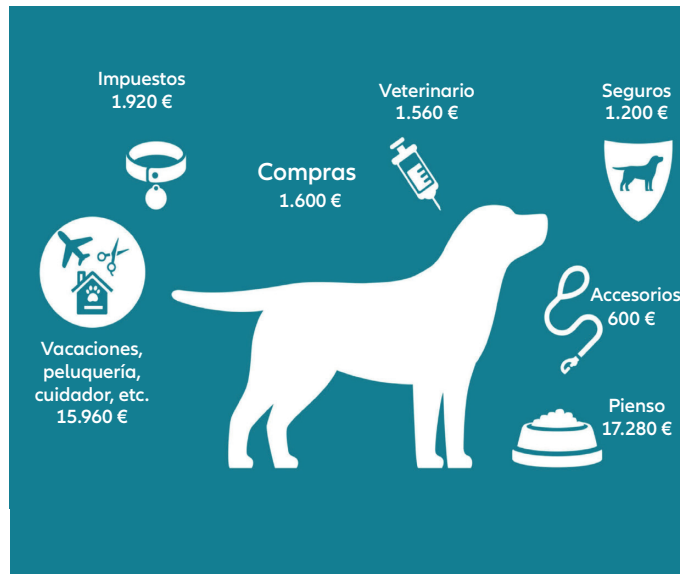
Oportunidades

- + Alto potencial de rentabilidad de las acciones a largo plazo
- + Inversiones en el área del bienestar de los animales y los productos para mascotas
- + Cartera concentrada que invierte solo en las mejores ideas dentro de esta temática
- + Posible rentabilidad adicional a través de un análisis de valores individuales y una gestión activa
- + Posibles ganancias monetarias con las clases de acciones que no están cubiertas frente a la divisa del inversor

¿Qué significa esto en la práctica?

Gasto total durante la vida de la mascota (en 2014)²

Gastos de mantener un labrador retriever: 40.120 €



Riesgos

- Alta volatilidad de las acciones, posibilidad de pérdidas. La volatilidad de los precios de las participaciones del fondo puede aumentar considerablemente
- Es posible que el rendimiento del tema de inversión sea inferior al esperado
- Dependencia mayor de las acciones individuales debido a la concentración de la cartera
- No se garantiza el éxito del análisis de valores individuales y de la gestión activa
- Posibles pérdidas monetarias con las clases de acciones que no están cubiertas frente a la divisa del inversor



¹ Fuentes: *Gesellschaft für Konsumforschung* [Organización de Investigación del Consumo], por encargo de la sociedad Mera Tiernahrung GmbH. <https://www.zza-online.de/branche/branche/article/gfk-studie-gibt-aufschlussueber-ernaehrungstrends-bei-hund-und-katze.html> [03.1.2019] ² Fuentes: National Pet Owners Survey Debut [encuesta a propietarios de mascotas] de la APPA de 2017-2018, Statista, IDEXX Laboratories Inc. Investor Day Presentation 2017, Grand View Research, marzo de 2018, Statista, 2018, Zooplus, 2018. ³ No se puede garantizar que la estrategia vaya a dar buenos resultados ni se pueden descartar las pérdidas. No puede preverse cuál será la distribución futura de la cartera basándose en la figura. ⁴ Grassroots[®] Research es un área del grupo Allianz Global Investors que realiza investigación de mercado para especialistas en la gestión de activos. Los datos usados para los informes de Grassroots[®] Research son facilitados por proveedores terceros independientes, que actúan conforme a las leyes y normativas vigentes y podrán percibir remuneraciones por comisiones resultantes de transacciones por cuenta de un cliente. ⁵ Esta información no es una recomendación o invitación a la compra o la venta de títulos valores individuales. ⁶ Si la adquisición de participaciones/acciones del fondo está sujeta a gastos de venta, hasta el 100% de estos gastos serán acumulados al distribuidor. La cantidad exacta será mencionada por el distribuidor durante el asesoramiento de inversión. Esto también se aplica a cualquier pago que la Sociedad Gestora realice al distribuidor con respecto a una comisión de distribución corriente. ⁷ La comisión total incluye los gastos anteriormente denominados comisiones de gestión, administración y distribución. ⁸ Ratio de gastos totales (TER): costes totales (excluidos gastos de transacción) soportados por el patrimonio del fondo en el último ejercicio.

Las inversiones en instituciones de inversión colectiva conllevan riesgos. Las inversiones en instituciones de inversión colectiva y los ingresos obtenidos de las mismas pueden variar al alza o a la baja dependiendo de los valores o estimaciones en el momento de la inversión y, por tanto, Usted podría no recuperar su inversión por completo. Allianz Pet and Animal Wellbeing es un sub-fondo de Allianz Global Investors Fund SICAV, una sociedad de inversión abierta de capital variable organizada de acuerdo al derecho de Luxemburgo. El valor de las participaciones/acciones que pertenecen a las Clases de Participaciones/Acciones del Subfondo denominadas en divisas distintas de la divisa base puede estar sujeto a una volatilidad incrementada. Es posible que la volatilidad de otras Clases de Participaciones/Acciones sea diferente y que sea mayor. La existencia de rendimientos pasados no es promesa ni garantía de rendimientos futuros. Las inversiones en una moneda diferente a la moneda del país en el que reside pueden estar sujetas a fluctuaciones de cambio de moneda al alza o a la baja. El presente documento no es una oferta o invitación a invertir en los fondos. Los fondos pueden no estar disponibles en todos los territorios o ciertas categorías de inversores. Únicamente para su distribución si así lo permite la legislación aplicable y en especial no disponible para residentes y/o nacionales de EE. UU. Las oportunidades de inversión aquí descritas no tienen en cuenta los objetivos de inversión específicos, la situación financiera, conocimiento, experiencia o necesidades particulares de cualquier tipo de inversor y no están garantizadas. La información recogida en este documento tiene carácter meramente informativo y no forma parte de, ni constituye, una oferta, solicitud o recomendación de venta o de compra de ningún producto de Allianz Global Investors GmbH. La información contenida en el presente documento está sujeta a cambio sin previo aviso y es correcta en la fecha de su publicación; no obstante, no se ofrece garantía de la exactitud, integridad, actualización, exhaustividad o adecuación de la misma. En consecuencia, Allianz Global Investors GmbH no será responsable de ningún daño, directo o indirecto, que pueda producirse como consecuencia del uso de dicha información o de errores u omisiones de la misma, salvo en caso de negligencia grave o dolo. Allianz Global Investors Fund está inscrito para su comercialización en España en la Comisión Nacional del Mercado de Valores (la "CNMV") con el número 178. Los precios diarios de las acciones/participaciones de los fondos, el documento de datos fundamentales para el inversor, los estatutos/reglamento de gestión, el folleto y los últimos informes financieros anuales y semestrales pueden obtenerse gratuitamente de la sociedad gestora Allianz Global Investors GmbH en el país de domicilio del fondo, Luxemburgo, o del emisor en la dirección abajo indicada o en www.allianzgi-regulatory.eu. Lea con atención estos documentos, que son vinculantes, antes de invertir. Esto es material publicitario emitido por Allianz Global Investors GmbH, www.allianzgi.com, con domicilio social en Bockenheimer Landstrasse 42-44, 60323 Frankfurt/M, supervisada por la Bundesanstalt für Finanzdienstleistungsaufsicht. Allianz Global Investors GmbH tiene una Sucursal en España, con domicilio en Serrano 49, 28001 Madrid que está inscrita en el Registro de la Comisión Nacional del Mercado de Valores con el número 10. Esta comunicación no ha sido preparada de acuerdo a los requerimientos legales diseñados para asegurar la imparcialidad de las recomendaciones (estrategia) de inversiones y no está sujeta a ninguna prohibición de invertir antes de la publicación de estas recomendaciones. No está permitida la duplicación, publicación o transmisión de su contenido, independientemente de la forma.